

# Progettare le strutture sanitarie

Strutture sanitarie  
Ospedali



Ahh.

Le soluzioni acustiche possono aiutare i pazienti a sentirsi meglio e a ridurre i tempi di ricovero.

**Sounds Beautiful**

Stai costruendo, ristrutturando o rinnovando una struttura ospedaliera?

Allora questa brochure è ciò che fa per te.

In questo semplice manuale troverai importanti spunti ed informazioni utili su tutto ciò che concerne la progettazione ospedaliera. Sviluppata per architetti, consulenti e manager, questa guida ti aiuterà a comprendere come le soluzioni acustiche possono rinforzare l'architettura delle strutture sanitarie: troverai l'ispirazione giusta per i tuoi progetti!

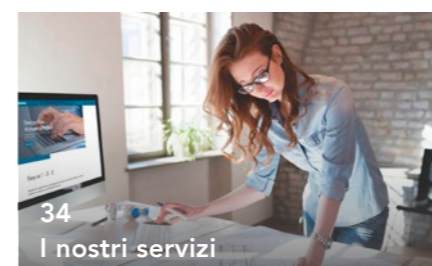


Al cuore di tutto ciò che facciamo ci sono la salute ed il benessere. Le nostre **soluzioni acustiche, bellissime e sostenibili**, migliorano le condizioni di ricovero negli ospedali.

Parik Chopra

Managing Director, Rockfon

## Contenuti





# Quali sono le tendenze nella progettazione degli ospedali

Chi progetta un ospedale ha la responsabilità di creare un ambiente confortevole, sano e sicuro per pazienti e operatori sanitari.

Siamo felici di condividere spunti e tendenze che stanno prendendo piede nella progettazione degli ospedali moderni: tendenze di supporto ai bisogni di pazienti, visitatori e operatori sanitari.

- 1 Progettazione basata sull'evidenza
- 2 Architettura flessibile
- 3 Connessione con l'esterno

## Una progettazione basata sull'evidenza

La scienza mostra che gli ospedali vengono progettati sulla base di ricerche e dati concreti. L'ospedale del futuro non appare come una vecchia istituzione; ora si dà molta importanza alla natura, all'utilizzo dei colori e alla luce del giorno, tutti elementi che contribuiscono a creare calma e benessere per i pazienti e per lo staff ospedaliero.

### Cosa c'entriamo noi ?

Le nostre soluzioni acustiche sono disponibili in diversi colori, sfumature e toni tenui che hanno un impatto positivo sul benessere durante la degenza. Se stai cercando di sfruttare al massimo la luce naturale, devi considerare che i nostri soffitti acustici ne attraggono l'11% in più, e sono un complemento perfetto per qualsiasi biophilic design.

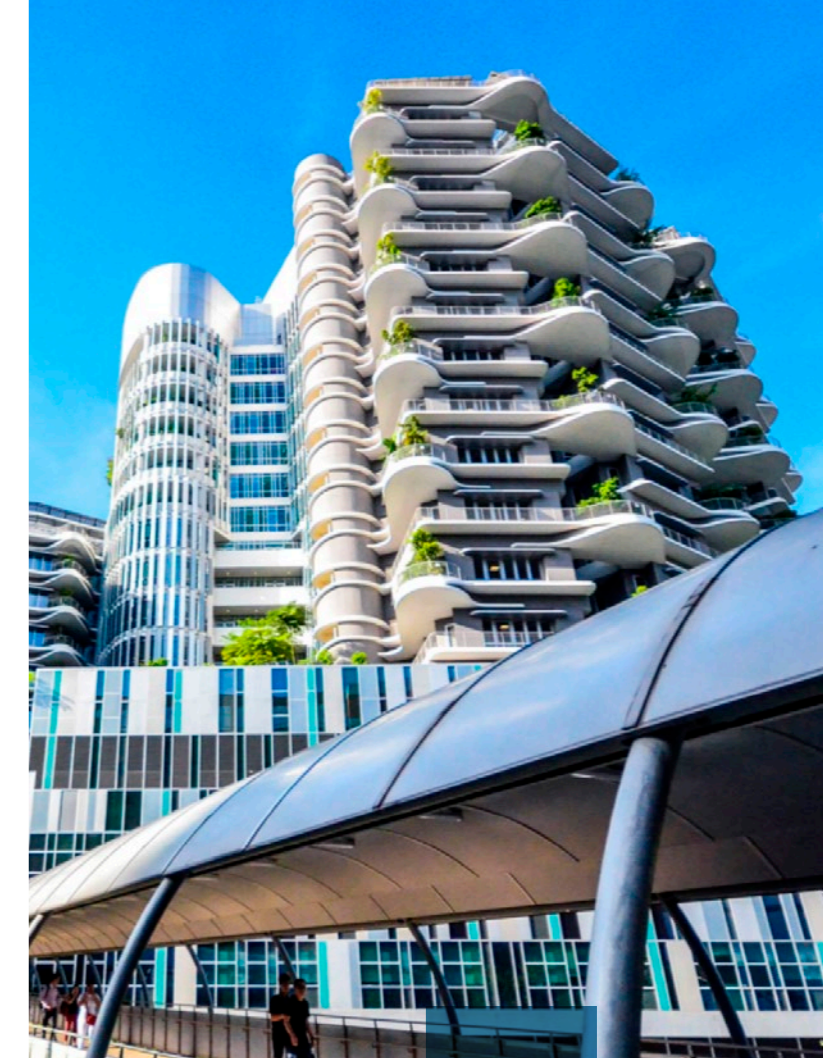


## Architettura flessibile

Come abbiamo visto, gli ospedali possono essere obbligati a far fronte ad un'improvvisa ondata di pazienti. La flessibilità e la reattività è cruciale quando si ha a che fare con una pandemia; l'ospedale deve essere nella condizione di poter espandere velocemente la propria struttura.

### Come possiamo supportarvi?

I nostri controsoffitti sono modulari, significa che è molto facile creare spazi multifunzionali. La flessibilità permette di cambiare velocemente la destinazione d'uso di un locale, con la certezza che i materiali costruttivi rispettino gli standard di igiene raccomandati in un ospedale. Le nostre soluzioni acustiche sono facili da pulire e sono in lana di roccia, materiale per natura resistente alla polvere e ai batteri.



## Connessione

Gli ospedali del futuro devono salvaguardare la privacy ma anche la connessione con il mondo esterno. I tempi dei tradizionali reparti ospedalieri sono superati. I pazienti di oggi desiderano più indipendenza, ricercano la privacy ed il comfort che avrebbero a casa. Sempre più di frequente i pazienti proseguono le cure a casa, o in centri specifici, e restano in contatto con i dottori grazie alla tecnologia.

### Qual è il nostro ruolo?

Le nostre soluzioni acustiche offrono la migliore combinazione tra assorbimento ed isolamento acustico. Permettono di avere calma e tranquillità in una stanza e, allo stesso tempo, di isolare i rumori che, non essendo trasmessi tra stanze adiacenti, preservano la privacy dei pazienti.



# Come progettare diversi **spazi** all'interno di uno stesso ospedale

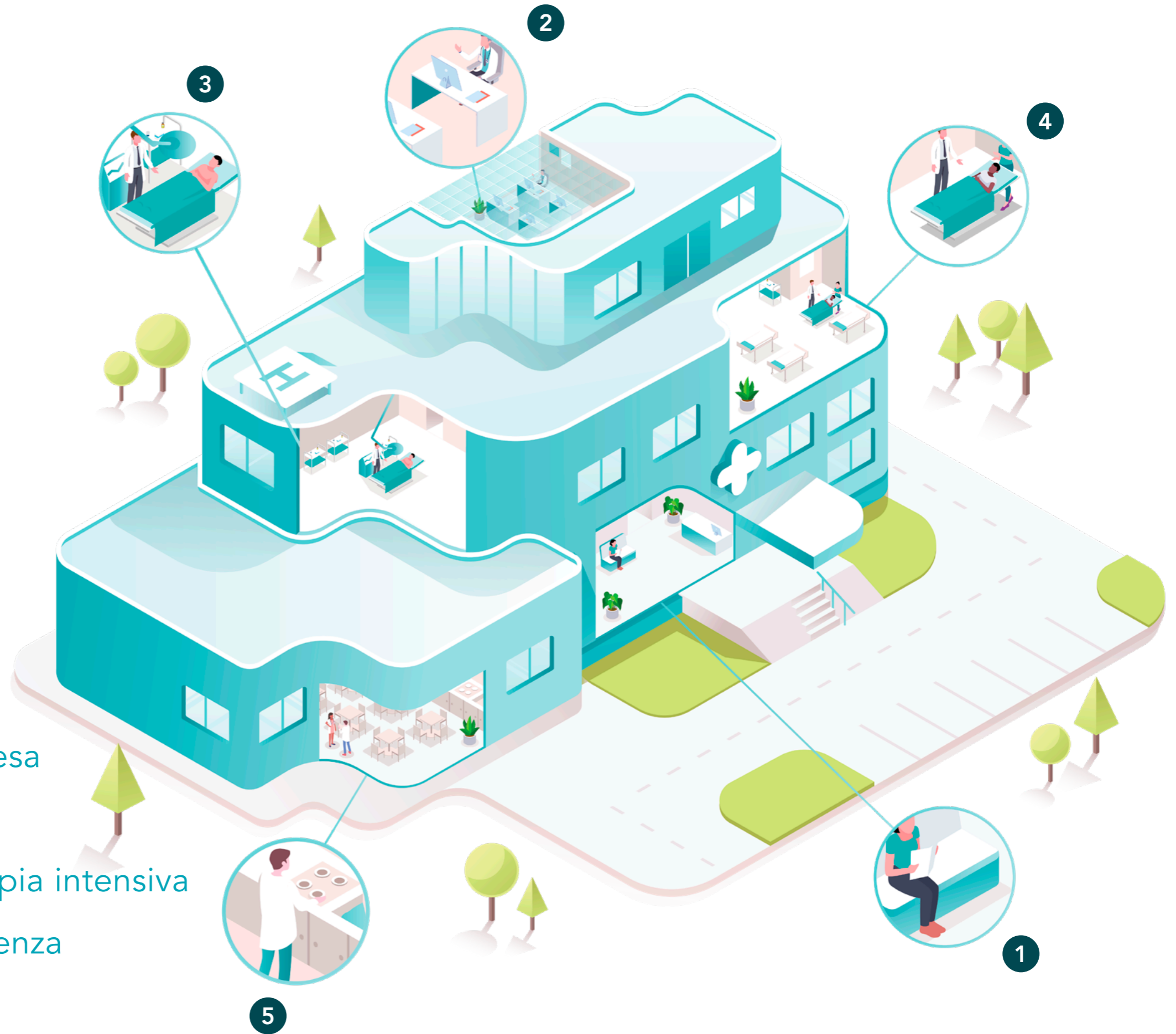
## Diverse persone, diverse esigenze

Ogni giorno gli ospedali forniscono un servizio a molte persone: ogni reparto interagisce quotidianamente con gli utenti in modo diverso e indipendente. Progettare un ospedale è talvolta complesso proprio perchè, all'interno di uno stesso edificio, viene richiesta una diversificazione che varia in base alla destinazione d'uso finale.

## La forza di Rockfon

La gamma delle nostre soluzioni è davvero ampia: che tu stia cercando di diminuire i rumori nei corridoi, o di trovare materiali con elevate proprietà igieniche per le sale operatorie, noi abbiamo una valida soluzione.

- 1 Accoglienza e sale d'attesa
- 2 Corridoi e uffici
- 3 Sale operatorie e di terapia intensiva
- 4 Pazienti e reparti di degenza
- 5 Aree Break





# Accoglienza e sale d'attesa

L'accettazione e le sale d'attesa sono i posti in cui il paziente inizia il suo percorso: qui è cruciale avere un'atmosfera calma e incoraggiante che non crei agitazione.

## L'importanza della prima impressione

L'accettazione dovrebbe essere un posto confortevole, sicuro dove ci si sente bene e a proprio agio. Spesso è una grande sala affollata che ospita un via vai continuo di persone ma, ponendo la giusta attenzione a pavimenti, soffitti ed elementi divisorii, i livelli di rumore possono essere controllati.

## Le sale d'attesa fanno parte del trattamento

E' importante creare spazi tranquilli e confortevoli: diffondere la luce naturale del giorno, ospitare elementi naturali come fiori e piante, scegliere colori adeguati e materiali acusticamente performanti è indispensabile!



## Morrison Hospital

Swansea, Galles, Regno Unito

L'ospedale Morrison, nella città di Swansea, è stato ridisegnato in modo importante, essendo parte di un più ampio piano di ristrutturazione e miglioramento generale dei servizi ospedalieri nel Galles sud-occidentale.

Uno dei punti focali era la reception, in cui la soluzione acustica è ora un'opera d'arte; un approccio completamente diverso rispetto a quello comunemente adottato nelle reception delle cliniche ospedaliere.





# La prima impressione conta

Soluzioni di progettazione per accettazione e sale d'attesa

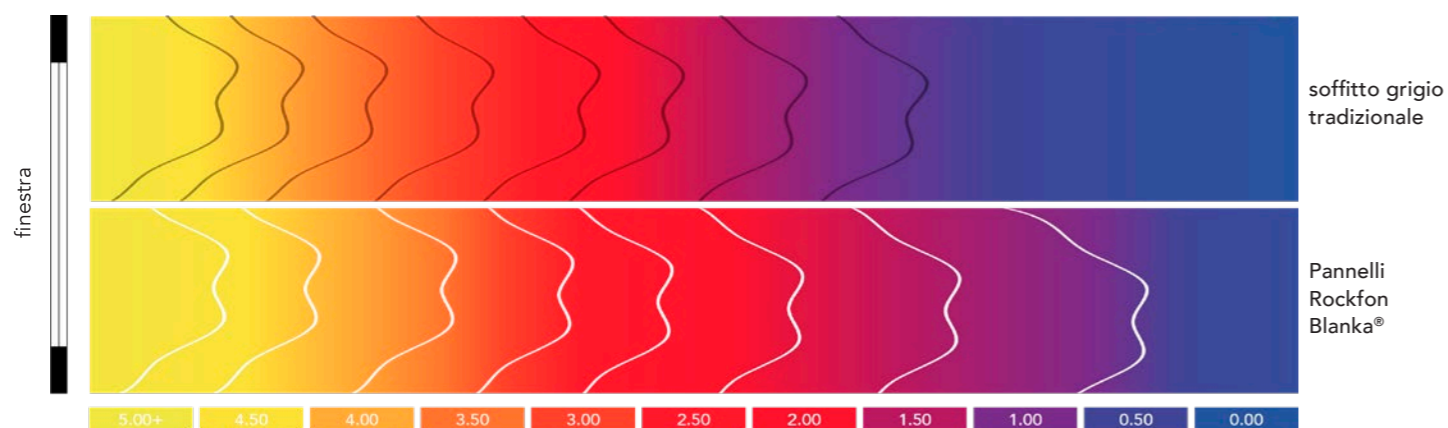
## Fai in modo che il tuo soffitto appaia liscio e luminoso

### Un soffitto per oggi e per domani

All'ingresso di un ospedale avere un soffitto bianco e luminoso come Rockfon Blanka è la scelta ideale. Non è solamente il nostro soffitto più bianco, ha anche ottime proprietà acustiche, in grado di ridurre drasticamente il rumore in questi spazi affollati.

Sappiamo bene che gli spazi pubblici, spesso affollati, pagano pegno. Non preoccuparti. Rockfon Blanka ha una superficie resistente alla polvere, si può pulire facilmente, e dura nel tempo: anche con il passare del tempo il tuo soffitto sarà brillante come nel giorno in cui è stato installato.

Energia potenzialmente risparmiata in un anno 10W/m<sup>2</sup>



Distribuzione della luce naturale in una sala d'attesa.

### Questi sono i pannelli che consigliamo

#### Chicago Metallic™ Matt-White 11

La sua superficie unica riduce in modo significativo il contrasto tra la struttura ed il pannello: avrai la sensazione di essere di fronte ad un soffitto elegante, quasi monolitico.

#### Rockfon Blanka®

La sua superficie estremamente liscia, bianca e opaca ha la capacità di riflettere e diffondere la luce naturale in modo unico, creando spazi interni luminosi e confortevoli. Blanka cattura l'11% di luce naturale in più rispetto a molti altri pannelli.



## Consigli per una buona progettazione acustica

3 suggerimenti per creare una perfetta acustica in accettazione!

1. Utilizzare materiali fonoassorbenti a soffitto e a parete
2. Per rendere le persone tranquille è molto utile appendere pannelli acustici alle pareti, inoltre è consigliato appendere quadri e avere delle piante per dare ritmo allo spazio e ridurre eco e rimbombi.
3. E' molto utile avere finestre isolanti per bloccare i rumori provenienti dalla strada. Utilizzare pavimenti antiurto, soffitti acustici e divisori di spazi in materiale poroso, sono accorgimenti essenziali per regolare i livelli di rumore.

# //

I pazienti ricoverati in stanze con meno luce naturale hanno mostrato un **più alto livello di agitazione**

Anjali Joseph,  
Ph.D., Director of Research,  
The Center for Health Design



# Corridoi e uffici

I corridoi e gli uffici all'interno di un ospedale ospitano diverse funzioni. I corridoi sono delle arterie molto trafficate, continuamente percorse da pazienti, visitatori, dal personale ospedaliero, con al seguito carrelli, lettini e barelle. Gli uffici dovrebbero essere delle oasi di pace in cui pazienti e operatori sanitari possano parlare indisturbati.

L'interconnessione tra corridoi e uffici rende la progettazione complessa.

## L'autostrada dell'ospedale

I corridoi devono essere progettati in modo che possano garantire una funzionalità costante, inoltre, parlando nello specifico di soffitti, devono garantire un facile accesso al plenum, poichè è proprio qui che sono "nascosti" gli impianti.

## La Privacy conta!

La privacy è un elemento essenziale per far sì che il paziente si senta a proprio agio. E' molto importante che dottori e pazienti siano messi nelle migliori condizioni per parlare liberamente di questioni sensibili e strettamente confidenziali. L'ambiente deve essere tranquillo e indisturbato.



//

Ci concentriamo sempre sul benessere dell'ambiente interno, ma non dobbiamo dimenticarci di tenere in considerazione le **caratteristiche tecniche delle soluzioni** scelte ed il loro **ciclo di vita**.

Juhani Takkinen,  
Architect, RE-Suunnittelu Oy

## Forth Valley Royal Hospital

Falkirk, Scozia

L'ospedale da 300 milioni di sterline racchiude insieme i servizi che una volta erano forniti dalle strutture di Falkirk e Stirling.

L'ospedale ospita 860 pazienti ogni giorno ed è, ad oggi, il più grosso progetto ospedaliero statale in tutta la Scozia.



## Consigli per una buona progettazione acustica

Ci sono 3 cose che puoi fare per migliorare l'acustica nei corridoi e negli uffici

1. Isola in modo appropriato le pareti ed il soffitto in modo che i rumori non passino da un locale all'altro.
2. Assicurati di avere materiali che abbiano densità e spessore sufficienti per assorbire i suoni. Approfitta di soluzioni acustiche colorate per segnalare i percorsi e ridurre l'impatto dei rumori.
3. Utilizza delle maschere acustiche per coprire i rumori provenienti dai locali adiacenti.



# Quando il design migliora l'esperienza del paziente

Soluzioni per corridoi e uffici

## Il tuo corridoio perfetto

Un corridoio ben progettato ha una giusta illuminazione, una percorribilità chiara e agevole, si può pulire facilmente, senza ostacoli, ed è dotato di una buona acustica, in modo che un luogo affollato risulti comunque tranquillo.

### Integrazione funzionale

Molti impianti tecnici sono accessibili dal soffitto. Ciò significa che i controsoffitti devono essere facilmente smontabili in modo da agevolare l'accesso agli impianti.



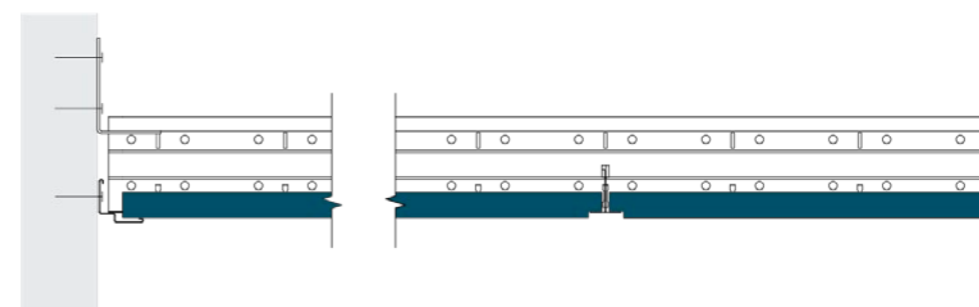
Ecco il prodotto che vi consigliamo

### Rockfon® System Maxispan T24 A,ETM

Questo è un sistema di installazione molto stabile, unico nel suo genere, economico e perfetto per i lunghi corridoi degli ospedali. Consente un veloce e facile accesso agli impianti che si trovano dietro al soffitto.

Il sistema arriva a coprire fino a 3 metri e, grazie alla stabilità dei profili, non c'è bisogno di pendini: è un sistema flessibile che consente una facile manutenzione degli impianti.

Il sistema è idealmente compatipatibile sia con i pannelli Rockfon MediCare Standard che con i pannelli Rockfon MediCare Plus, offrendo la perfetta combinazione tra funzionalità e design.



### Conversazioni private

Un ufficio funzionale ha il giusto equilibrio tra assorbimento e isolamento acustico, garantendo privacy e tranquillità ai pazienti: le conversazioni private restano nella stanza e il rumore esterno rimane fuori.

### Rockfon dB

I nostri pannelli della gamma dB sono fatti in lana di roccia e hanno una membrana sul retro che riduce la trasmissione dei suoni da un locale all'altro.

### Rockfon® MediCare® Standard

Soddisfa gli standard di pulizia e di igiene, non contribuisce allo sviluppo di MRSA, e assicura un bassissimo livello di emissioni di particelle. Garantisce un elevato assorbimento acustico e protezione al fuoco







## Sale operatorie e terapia intensiva

La comunicazione è fondamentale in quei luoghi preposti a salvare le nostre vite.

Nelle sale operatorie e di terapia intensiva, avere una buona acustica è un valore aggiunto molto importante.

Purtroppo le sale operatorie e di terapia intensiva sono notoriamente rumorose, uno studio ha dimostrato che la principale causa di operazioni mal riuscite sia proprio l'incomprensione dovuta ai rumori.

### Rendere la comunicazione più comprensibile

Introdurre soluzioni acustiche con elevato assorbimento acustico aiuta a rendere gli ambienti ospedalieri meno stressanti e più tranquilli.

### Un ambiente pulito e sano

La superficie dei materiali da costruzione gioca un ruolo molto importante nel limitare la diffusione di batteri e infezioni, e non vi è altro ambiente in cui questo aspetto rivesta maggiore importanza: nelle sale operatorie e di terapia intensiva è vitale. Il 5/10% dei pazienti prendono infezioni proprio negli ospedali, per questo la pulizia e l'igiene devono essere impeccabili.<sup>1</sup>

### Fai in modo che il soffitto sia tuo alleato

Avere la soluzione acustica ideale significa mettere il personale ospedaliero nelle migliori condizioni di lavorare ed avere un vero e proprio supporto alla strumentazione medica necessaria.

<sup>1</sup>fonte: <https://www.ncsl.org/research/health/hospital-acquired-infections-faq.aspx>

## //

Uno studio ha dimostrato che i fraintendimenti dovuti al rumore siano una delle principali cause di **operazioni chirurgiche mal riuscite.**

Katz, J. D, MD,

Noise in the Operating Room, The American Society of Anesthesiologists, Inc.; 2014

### Suggerimenti per una buona acustica

Ci sono 3 cose che puoi fare per creare un ambiente acustico ottimale all'interno di una sala operatoria o di terapia intensiva

1. Assicurati di avere materiale fonoassorbente a soffitto e a parete
2. Cerca di avere porte isolanti per bloccare il passaggio dei suoni provenienti dall'esterno
3. Isola a dovere pareti e soffitti in modo da evitare trasmissioni di rumore da una stanza all'altra





# Creare camere eccellenti

Soluzioni per sale operatorie e unità di terapia intensiva.

## Una camera progettata per salvare vite

Regolare l'acustica può essere vitale all'interno di una sala operatoria, ma non dobbiamo dimenticarci dell'igiene e della possibilità di pulire. Abbiamo diversi prodotti che coniugano igiene e acustica. Abbiamo anche sviluppato accessori unici per supportare le installazioni all'interno di ospedali.

### Un soffitto stabile, che non si sposta

Le nostre clips sono a complemento di ogni progetto che necessiti una pulizia costante e approfondita. Le clips assicurano che i pannelli risultino sempre nella stessa posizione, anche quando sono maneggiati regolarmente.



Illustrazione esplicativa



## Karolinska Solna

Stoccolma, Svezia

Karolinska Solna è un perfetto esempio di progettazione pensata per il paziente. L'ospedale funziona come un laboratorio in modo che vi sia la miglior interazione tra ricerca medica ed il quotidiano lavoro ospedaliero.

I materiali edili utilizzati non dovevano solo avere buone caratteristiche ma dovevano incontrare i severi requisiti ambientali.

L'ospedale sta aprendo la strada all'idea che un ambiente sicuro sia di supporto alla guarigione dei pazienti.



	Assorbimento Acustico	Riflessione della luce	Classe Microbiologica	Resistenza alla polvere	Resistenza all'umidità
Rockfon® MediCare® Air	Classe B	85%	M1	ISO 3	Fino al 100%
Rockfon® MediCare® Block	Classe B	74%	M1	ISO 2	Fino al 100%

### Ecco i prodotti che raccomandiamo

#### Rockfon® MediCare® Air

E' ideato specificatamente per essere utilizzato in ambienti sanitari pressurizzati, in cui, per prevenire le infezioni, vengono richiesti differenti livelli di pressione dell'aria.

#### Rockfon® MediCare® Block

Progettato per essere utilizzato in quegli ambienti sanitari in cui, per evitare il diffondersi di infezioni, è richiesta una pulizia frequente.



# Pazienti e camere di ricovero

Una camera di degenza ben progettata, dovrebbe essere un'oasi per i pazienti. Un posto in cui riposarsi e riprendere le forze, un ambiente calmo e tranquillo.

Una progettazione basata sulla realtà tiene in considerazione il concetto di biophilic design, parla dell'importanza di avere finestre grandi per far filtrare quanta più luce naturale possibile, dell'importanza di avere aria fresca e bassi livelli di rumore. Tutti piccoli accorgimenti che consentono al paziente di sentirsi più rilassato, come a casa.

Allo stesso tempo, l'igiene è un aspetto fondamentale all'interno di un reparto di degenza. Durante il periodo di ricovero, in cui il sistema immunitario è più debole e più esposto ad eventuali infezioni, è essenziale proteggere i pazienti, tenerli al sicuro.



## Sfruttare il potere dell'acustica

I pazienti hanno un bisogno maggiore di dormire e di riposarsi e gli studi mostrano che spesso soffrono di insonnia. Avere alcune attenzioni, come per esempio un maggior numero di camere singole, e ridurre i rumori circostanti, ha portato a migliorare il sonno dei pazienti.

## L'importanza della luce naturale nelle camere

Avere camere di degenza lungo il perimetro esterno dell'ospedale consente di avere camere con grandi vetrate che lasciano filtrare la luce del giorno, ciò può influire sulla riduzione del periodo di ricovero. Gli studi mostrano che i pazienti ricoverati nelle camere in cui entra la luce naturale, riescono ad essere più allineati al ritmo circadiano, hanno una migliore qualità del sonno e, in generale, soffrono meno.<sup>2&3</sup>

<sup>1</sup> Southwell MT, Wistow G (1995). "Sleep in hospital at night – are patients' needs being met?". *Journal of Advanced Nursing*. 21

<sup>2</sup> Wakamura T, Tokura H (2001). "Influence of bright light during daytime on sleep parameters in hospitalized elderly patients". *Journal of Physiological Anthropology and Applied Human Science*.

<sup>3</sup> Malenbaum S, Keefe FJ, Williams AC, Ulrich R, Somers TJ (2008). "Pain in its environmental context: Implications for designing environments to enhance pain control"

## Riduzione dei tempi di ricovero fino al 15%

negli ospedali in cui i pazienti sono ricoverati in camere con finestre da cui filtra la luce naturale.

Kathleen M Beauchemin, Peter Hays, Sunny hospital rooms expedite recovery from severe and refractory depressions, *Journal of Affective Disorders* 40 (1996) 49-51

## Ospedale Pediatrico Emma

Amsterdam, Olanda

Le camere che ospitano pazienti della stessa età sono della stessa dimensione, e differiscono dalle altre: questo facilita i processi delle terapie. L'ospedale è stato pensato con l'intento di permettere ai bambini di vivere un'infanzia serena, sviluppando la propria socialità, sentendosi parte di una comunità. Il gioco è uno strumento che aiuta la degenza, l'ospedale stimola i bambini ad uscire dalle proprie stanze e ad interagire con i video proiettati sulle pareti dei corridoi, o delle aree comuni, come la cucina.





# Contribuire a tempi di ricovero più veloci

Soluzioni per pazienti e camere di degenza

## Come può un controsoffitto migliorare la permanenza in ospedale?

Un soffitto con proprietà acustiche non riduce solo il rumore ma può aiutare i pazienti a dormire meglio e guarire più in fretta.

Avere dei soffitti che riflettono la luce del giorno ha un impatto positivo sul ritmo circadiano dei pazienti.

Anche l'igiene è un fattore estremamente importante, soprattutto all'interno di un ambiente sanitario in cui la pulizia è fondamentale ed è necessario che i materiali utilizzati non contribuiscano alla crescita di MRSA o di altri batteri nocivi, pur essendo funzionali ed esteticamente validi.



// Il nostro desiderio, la nostra ambizione, è quella di **costruire per le persone, per far sì che vivano al meglio il periodo di cura, e non solo per soddisfare requisiti istituzionali.**

Parik Chopra  
Managing Director, Rockfon

## Suggerimenti per una buona acustica

Ecco tre cose che puoi fare per avere camere di ricovero più tranquille:

1. Installare materiali fonoassorbenti a soffitto e a parete sia nei corridoi che nelle camere di degenza
2. Utilizzare un sistema di porte fonoassorbenti e dotate di chiusura non rumorosa
3. Isolare in modo appropriato i muri fino al soffitto, oppure usare delle barriere acustiche per evitare che i rumori possano viaggiare nel plenum

## Ecco il prodotto che consigliamo

### Rockfon® MediCare® Plus

E'perfetto per applicazioni in ambienti ospedalieri in cui è richiesta una pulizia con un panno umido o in cui si raccomandano detergenti standard.

Rockfon MediCare Plus non contribuisce allo sviluppo di MRSA ed è certificato in Classe ISO 3. Queste caratteristiche aiutano a tenere le camere di degenza sicure per i pazienti.



# Aree Break e aree comuni

Gli ospedali sono posti frenetici e affollati in cui gli operatori sanitari hanno il diritto di prendere fiato e fare una pausa, in cui i medici devono avere la possibilità di ricaricare le pile e prendere distanza psicologica dal loro lavoro.

Da sempre gli ospedali soffrono l'elevato tasso di turnover del personale ospedaliero. Stress ed esaurimento nervoso sul lavoro sono spesso cause significative, per questo è molto importante avere degli spazi per prendersi una pausa.

Circondarsi di elementi naturali, di colori tenui su pareti, pavimenti e soffitti, nonché avere spazi illuminati dalla luce naturale del giorno, aiuta moltissimo a creare un'atmosfera calma e rilassante in cui lo staff può ricaricarsi e rigenerarsi.

## Comfort acustico

Gli ospedali sono posti affollati di persone e macchinari rumorosi che aumentano lo stress durante il giorno. Per il personale ospedaliero è vitale fare delle pause in un ambiente calmo in cui riprendere fiato da soli o scambiare due chiacchiere con un collega.

**Il 91% del personale sanitario** afferma di essere quotidianamente disturbato dai rumori durante il turno lavorativo



Il personale ospedaliero necessita di aree break che consentano di avere sia pause **individuali**, che momenti di **condivisione** con altri operatori.

**Adeleh Nejati,**

PhD, et al (2016) Restorative Design Features for Hospital Staff Break Areas: A Multi-Method Study, The Centre for Health Design®



# Una pausa meritata

Soluzioni per lo staff medico e gli infermieri

## Un soffitto che migliora il tuo benessere

I colori modellano le nostre sensazioni, avere i giusti colori nelle aree break può aiutare a stimolare alcune emozioni e a creare tranquillità permettendo alle persone di rilassarsi. Se abbiniamo il colore all'acustica possiamo avere ancora più benefici.

### I colori possono cambiare la percezione di una stanza

Noi siamo totalmente coinvolti dai colori. Il trucco è sfruttare questo potente effetto per cercare di migliorare il nostro benessere: attraverso i colori possiamo stimolare alcune reazioni e alcuni comportamenti. Sfortunatamente il colore è uno degli ultimi aspetti presi in considerazione in un progetto. Questo è un peccato perché scegliere i colori giusti può migliorare effetti e funzionalità.



### Aree break igienizzate e pulite

Un'area break in cui riprendere fiato è fondamentale all'interno di un ospedale. Non solo per lo staff, ma anche per chi fa visita ai degenti.

Nelle aree in cui si maneggia cibo, l'igiene è la chiave, pertanto i materiali che sono lavabili e che resistono in ambienti umidi sono un must. Abbiamo soluzioni che rispondono perfettamente a questi requisiti e che, inoltre, aiutano a controllare il rumore in queste aree sempre affollate.

## Trucchi di progettazione acustica

Tre cose che puoi fare per rendere le aree break delle vere e proprie oasi

1. Avere finestre isolanti che blocchino i rumori esterni
2. Scegliere soluzioni fonoassorbenti e fonoisolanti sia a soffitto che a parete. Usare pannelli colorati per migliorare il wellbeing.
3. Nella zona caffetteria utilizzare materiali lavabili e altamente fonoassorbenti in quanto ci sono molte superfici dure e, spesso, alti livelli di rumore.

## Ecco i prodotti che consigliamo

### Rockfon Color-all®

Per ispirarti e rendere ancora migliore il tuo progetto, abbiamo un range di 34 colori esclusivi per pannelli acustici a soffitto o a parete.

### Rockfon MediCare® Standard











L'equilibrio perfetto tra confort acustico e lavabilità che non contribuisce allo sviluppo di microorganismi e assicura un bassissimo livello di emissioni.





# Ospedali: specifiche di prodotto e aree di applicazione

Diamo un'occhiata finale ai prodotti all'interno delle aree che viste sopra

Proprietà	Rockfon® MediCare® Standard	Rockfon® MediCare® Plus	Rockfon® MediCare® Air	Rockfon® MediCare® Block	Rockfon® Blanka®
 Durabilità della superficie	-	Resiste alla polvere, maggiore durata nel tempo.	Resiste alla polvere, maggiore durata nel tempo	Resiste all'acqua, maggiore durata nel tempo	Resiste alla polvere e al lavaggio, maggiore durata nel tempo.
 Pulizia	Aspirapolvere, panno umido	Aspirapolvere, panno umido, pulizia a vapore, a secco (due volte all'anno)* +	Aspirapolvere, panno umido, pulizia a vapore, a secco (due volte all'anno)* +	Aspirapolvere, panno umido, pulizia a vapore, a secco (quotidianamente)**	Aspirapolvere, panno umido
 Igiene	Classe M1	Classe M1	Classe M1	Classe M1	La lana di roccia non favorisce lo sviluppo di microorganismi.
 Camere bianche	Classe ISO 5	Classe ISO 3	Classe ISO 3	Classe ISO 2	-
 Pressione dell'aria	-	-	Adatto a diversi livelli di pressione dell'aria	Adatto a diversi livelli di pressione dell'aria	-
 Assorbimento acustico	$\alpha_w = 0.95$ (Classe A)	$\alpha_w =$ Fino a 1.00 (Classe A)	$\alpha_w = 0.80$ (Classe B)	$\alpha_w = 0.85$ (Classe B)	$\alpha_w =$ Fino a 1.00 (Classe A)
 Riflessione della luce	86%	85%	85%	74%	riflessione della luce 87% diffusione della luce >99%
 Resistenza all'umidità e alla flessione	Fino al 100% UR umidità relativa. Nessuna flessione visibile con alti livelli di umidità.				
 Ambiente	Tutti i prodotti sono riciclabili				
 Reazione al fuoco	A1	A1	A1	B-s1,d0	A1 * Due volte all'anno ** Quotidianamente + resiste a soluzioni diluite di ammoniaca, cloroammonio quaternario, e perossido di idrogeno.

## I prodotti giusti nel posto giusto

La norma francese NFS 90-351 classifica le camere degli ambienti ospedalieri in differenti **zone di rischio**, valutate in base al rischio di contaminazione dei pazienti. Le zone di rischio richiedono differenti performance di pulizia dell'aria in base, al rischio di contaminazione.



### RECEPTION, ACCETTAZIONE E SALE D'ATTESA

BASSO RISCHIO

- Rockfon® Blanka®
- Rockfon® MediCare® Standard



### AREE COMUNI E AREE BREAK

BASSO RISCHIO

- Rockfon Color-all®
- Rockfon® MediCare® Standard



### UFFICI E CORRIDOI

BASSO RISCHIO

- Rockfon dB
- Rockfon® MediCare® Standard
- Rockfon® MediCare® Plus



### CAMERE DI DEGENZA

ALTO RISCHIO

- Rockfon® MediCare® Plus



### SALE OPERATORIE E DI TERAPIA INTENSIVA

RISCHIO MOLTO ALTO

- Rockfon® MediCare® Air
- Rockfon® MediCare® Block





# Rockfon® MediCare® tiene tutti al sicuro

La famiglia MediCare è perfetta per le diverse aree degli ospedali che richiedono diverse specifiche. I pannelli MediCare sono perfetti per le aree ospedaliere in cui è necessario avere una pulizia accurata e costante.

- ✓ Un'intera gamma dedicata alla sanità
- ✓ Prestazioni igieniche al top
- ✓ Molteplici opzioni

## Rockfon® MediCare® Standard

Offre un equilibrio perfetto tra comfort acustico e lavabilità, una scelta affidabile per intervenire acusticamente in un ospedale.

## Rockfon® MediCare® Plus

Essenziale per ambienti ospedalieri esigenti. I pannelli fonoassorbenti in classe A sono distribuiti in un range completo di dimensioni e bordi. E' perfetto per le aree ospedaliere generiche che necessitano di essere pulite.

## Rockfon® MediCare® Air

Progettato per le aree ospedaliere pressurizzate, aree in cui è richiesta una differente pressione dell'aria per prevenire il diffondersi di infezioni. Questo controsoffitto è appropriato per sale operatorie, camere di degenza, unità di terapia intensiva.

## Rockfon® MediCare® Block

Ideale nelle aree ospedaliere ad alto rischio, che necessitano di pressurizzazione dell'aria e pulizia frequente., come per esempio pronto soccorso, unità di terapia intensiva e subintensiva.



# Il potere di Rockfon Blanka®

La sua superficie liscia, estremamente opaca, bianca, che riflette e diffonde la luce naturale contribuisce al risparmio energetico e rende gli ambienti luminosi e confortevoli, fungendo da complemento di design.

- ✓ Massima luminosità naturale, diffusione della luce al 99%
- ✓ Consente di attrarre l'11% di luce in più dall'esterno, verso l'interno
- ✓ Contribuisce ad un risparmio energetico fino al 23%

## Il tuo soffitto perfetto, come il primo giorno

La superficie di Rockfon Blanka resiste alla polvere e all'usura quotidiana per questo il tuo soffitto sarà sempre bello e luminoso come nel giorno in cui è stato installato.

## Finitura smart, infallibile

I pannelli sono intelligenti, multidirezionali: garantiscono che il soffitto appaia come avevi pianificato. Non c'è un senso sbagliato di posa.





# Siamo il tuo partner **sostenibile**

La sostenibilità è al centro di ricerca e sviluppo. E' il motivo per cui utilizziamo la roccia naturale, riduciamo costantemente l'impatto ambientale, ci prendiamo cura delle persone e del nostro pianeta.

Gli ospedali sono vitali per la salute pubblica e subiscono continue ristrutturazioni, per riadattarsi o per estendersi, i materiali da costruzione impiegati hanno un impatto ambientale.

Fortunatamente per noi, la lana di roccia è un prodotto completamente sostenibile. Può essere continuamente riciclato senza che la sua qualità si deteriori.

In diversi paesi offriamo ai nostri clienti la possibilità di riciclare la vecchia lana di roccia o gli scarti di installazione, in questo modo contribuiamo ad un pianeta più verde.



Nel 2019 abbiamo raccolto **159 000 tonnellate di lana di roccia** per il riciclo



## St. Barts and Royal London Hospital

Londra, Inghilterra, Regno Unito

St. Barts e Royal London Hospital sono due ospedali storici che hanno avuto una ricostruzione durata 10 anni e con un investimento di 1 miliardo di sterline.

Un punto cruciale era l'impatto ambientale causato dalla ristrutturazione, così abbiamo collaborato con il contractor in modo che gli scarti di lavorazione derivanti da entrambe le strutture fossero riciclati. Quindici bancali di scarti di lavorazione sono stati inviati alla fabbrica di Penceed, in Galles, per l'upcycling.





# Fai parte di coloro che si impegnano per avere un mondo che suoni meglio per tutti

Inizia oggi

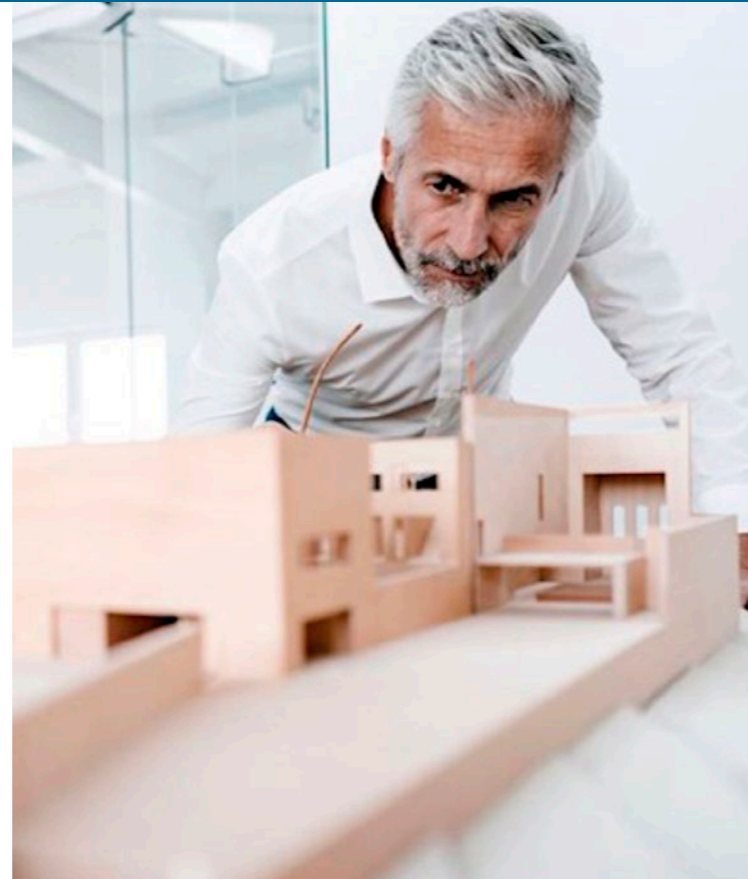
Rockfon è parte di ROCKWOOL Group. Noi di Rockfon siamo la società leader in acustica - la nostra mission è creare ambienti calmi e tranquilli.

## Noi siamo lo zzz negli ospedali tranquilli

Ogni giorno siamo ispirati ad innovare con soluzioni acustiche che aiutano le persone a pensare, rilassarsi e a godersi di più la vita. Le nostre soluzioni acustiche fanno molto più che ridurre il rumore, creano ambienti più tranquilli e più salubri sia per i pazienti che per lo staff.

## Siamo qui per aiutare

Abbiamo 22 sedi e 9 stabilimenti di produzione in tutto il mondo, siamo presenti per aiutarti a trovare la giusta soluzione acustica nel tuo prossimo progetto ospedaliero.



# Connettiti con noi

Chiamaci quando hai bisogno di un consiglio su come ottenere il giusto ambiente acustico per il tuo progetto, oppure se vuoi avere qualche info in più sui nostri prodotti o se ti serve un supporto tecnico Siamo qui per aiutarti.

**Francesco Zacchia: +39 366 65 71 614**  
Area Manager Nord Est

**Fermo Mombrini: +39 334 66 50 401**  
Area Manager Lombardia

**Gianluca Tereo: +39 349 40 81 468**  
Project Sales, Lombardia

**Gianluca Mentasti: +39 342 92 39 976**  
Area Manager Nord Ovest e Sardegna

**Paolo di Pasquale: +39 335 67 38 014**  
Area Manager Italia Centrale

**Cosimo Marzocca: +39 340 52 26 781**  
Area Manager Sud Italia

**Matteo De Somma: +39 345 06 06 118**  
Area Manager Toscana, Emilia Romagna e Marche

**Alessandro Buldrini: +39 335 436 596**  
Sales Manager Grecia, Israele, Cipro & Key Account Manager Italia

✓ Parla con un esperto

✓ Chiedi un campione

✓ Lun - Ven 9:00 - 18:00

[info@rockfon.it](mailto:info@rockfon.it)

[www.rockfon.it](http://www.rockfon.it)

## Il tuo partner sostenibile

I nostri prodotti di alta qualità sono fatti a partire dalla roccia naturale. Sono funzionali, sono belli, e durano nel tempo, fino a quando non vengono riciclati per produrne degli altri. Noi provvediamo a fornirti tutta la documentazione che ti sarà necessaria per creare un progetto per un ospedale sostenibile.

## Le nostre risorse online

Visita il nostro sito per vedere documenti, video di formazione, la nostra libreria BIM con eggetti compatibili con ArchiCAD e Autodesk Revit. Accelera la tua progettazione con questi strumenti di supporto

[www.rockfon.it](http://www.rockfon.it)

# //

Rockfon ha dimostrato di essere un partner insostituibile"

Easy as 1 **Stephen Holmes**  
Managing Director, Linear





Rockfon® è un marchio registrato  
del Gruppo ROCKWOOL.

 [linkedin.com/company/Rockfon-as](https://www.linkedin.com/company/Rockfon-as)

 [pinterest.dk/Rockfon](https://www.pinterest.dk/Rockfon)

 [youtube.com/RockfonOfficial](https://www.youtube.com/RockfonOfficial)

 [facebook.com/Rockfon-Italia-393027934220496](https://www.facebook.com/Rockfon-Italia-393027934220496)

 [instagram.com/Rockfon\\_Official](https://www.instagram.com/Rockfon_Official)

04.2021 | Tutti i codici colore menzionati sono basati sul Sistema di classificazione NCS - Natural Colour System® di proprietà e utilizzati con licenza da NCS Colour AB, Stoccolma 2012, oppure sono basati sugli standard RAL. Documento non contrattuale. Modificabile senza preavviso. Credito foto: Rockfon, D.R.



**Rockfon**  
ROCKWOOL Italia S.p.A.  
Via Antonio Canova, 12 20145 Milano  
Tel.: +39 02.346.13.1  
Fax.: +39 02.346.13.321  
E-mail: [info@rockfon.it](mailto:info@rockfon.it)  
[www.rockfon.it](http://www.rockfon.it)